



# MASONS

Designed Smart, Built Tough.

## 建筑产品

行业期刊 | 第13期

建筑产品 第4页

混凝土和防水层 第24页

砌砖必需品 第27页

检修面板和通风口 第32页

E2防水板 第39页





Trent Mason,  
新西兰Masons有限公司董事

在新西兰, 我们公司不仅历史悠久, 还传承着不断创新、不断进取的优良传统。Masons公司秉承这种精神, 其创立初衷是通过致力于创新和开阔思维, 提升新西兰建筑产品的质量。

自1999年成立以来, Masons已成为新西兰建筑行业的主要供应商, 针对各种建筑要求提供各式各样的优质系统和产品。

Masons提供从框架到外墙的各类室外建筑产品。

MASONS产品系列包括:

- 1. 高性能柔性墙体和屋面垫层、刚性隔气膜和自粘式耐候性阻隔层。
- 2. 提供临时耐候性保护的创新型UNI系列产品——柔性隔气膜可提高建筑生产率, 并增强二次防潮能力。
- 3. 以Enviro AAC板为基础的Enviro覆层、地板和Intertenancy墙板系统。
- 4. 建筑五金和配件, 包括Masons/Redway E2系列的空腔密封件和防水板。
- 5. 砖石贴面连接件和加固产品。

访问mpb.co.nz可查看完整的Masons产品系列

法律说明

文中信息(尤其是与Masons产品应用和使用相关的建议)均善意给出, 其基于Masons目前对产品的了解和经验, 并在正常条件下按照Masons的建议正确储存、处理和施工。在实践中, 材料、基材和现场实际条件不尽相同, 因此, 这些信息无意作出有关适销性或特定用途适用性的保证, 亦无意承担因任何法律关系、书面建议, 或提供的任何其他建议引起的任何责任。产品用户必须测试产品对预期用途和目的的适用性。Masons 保留更改其产品特性之权利。必须尊重第三方的所有权。接受的所有订单均须服从当前的销售和交付条款。用户必须始终参考当地相关产品的最新一期《产品数据表》。可在我们的网站mpb.co.nz上获取副本



建筑产品

UNI PLUS和UNI PRO柔性隔气膜	4
Barricade FR 建筑包覆材料	8
Barricade WD 自粘式耐候性阻隔层	10
VHP屋面垫层	12
WrapStrap	15
保温扎带	15
40 Below™防水胶带	16
Hydro™ 防水胶带	18
穿透性密封件	19
地面防护垫 - 临时地板保护	20
纤维水泥檐板和面板	21
Dry Fix™ 防潮层	22
PEF棒	23

混凝土和防水层产品

Hydro Seal™砖石密封剂	24
Easy-Form伸缩缝填料	25
裂缝导流件	26

砌砖必需品

砖块和锁件 - 砖石加固	27
砖贴面连接件	28
外加剂和密封剂	30

检修面板和通风口

检修面板	32
通风口、格栅、扩散阀和管道	34

E2防水板

空腔封口件	39
耐候板封口件、门窗侧柱和起始板 - UPVC	40
Z型防水板和砖踢脚	40
窗台防水板系统	41
线槽	41



# UNI PLUS和UNI PRO

柔性隔气膜





保持建房进度，即便覆层延误

长达  
**150**  
天

临时防紫外线耐候保护  
长达150天\*



安装快速简便  
全套Masons支持服务，包括视频和培训

\*UNI PRO可提供长达150天的防紫外线耐候保护。UNI PLUS可提供长达90天的保护。



### 利用UNI PLUS和UNI PRO柔性隔气膜保持施工进度

施工进度上浪费的时间、不断上升的成本以及通货膨胀的影响是导致项目费用上涨的主要因素。因此，按时完工对建筑项目来说越发重要。

通过安装UNI柔性隔气膜，您可以为裸露的框架提供至少90天、最多150天的防雨、防紫外线保护。室内和室外施工可同时进行，以加快项目进度。

一旦安装完毕，这些重型柔性隔气膜将成为出色的第二道防线——它们具有透气性，可以在建筑物的整个生命周期内将湿气排出建筑围护结构。



覆层安装延误也不再耽误



防潮的第二道防线



非常厚实、结实、抗撕裂



易于安装。提供全套培训



成本仅为刚性隔气膜的一小部分

### 更坚固的结构带来多重益处

UNI PLUS和UNI PRO都是无纺布合成墙衬。UNI的多层结构比传统的建筑包裹材料更厚、更坚固，既能阻隔空气和水，又能让水蒸气扩散，创造更干燥、更舒适的室内环境和更有效的覆层系统。

### 新西兰建筑规范标准 (NZBC)

如果按照我们的要求设计、安装和维护，所有UNI柔性隔气膜都能达到或超越NZBC (NZS 2295:2006) 吸收性能要求。

### 用途

- 适用于商业和住宅建筑、木质或钢质框架，可与所有覆层系统配合使用。
- 坚固耐用，适用于新西兰的所有地区，包括NZS 3604规定的“超高”风区，采用特定的固定方法。（请参见网站上的UNI安装说明文件）。
- 适合作为石膏板的非刚性背衬。
- 适用于无衬里墙壁上的隔气膜，包括山墙端。
- UNI PLUS具有阻燃性，符合新西兰柔性墙衬标准，可不受限制地使用。

### MASONS UNI PLUS取代了原来的UNI。

多年来，Masons UNI柔性隔气膜一直为建筑提供全天候保护，即使在安装覆层之前，也能在室内持续施工。Masons正在逐步淘汰原有的UNI产品，以UNI PLUS取而代之。

UNI PLUS具有UNI的所有优点，无需安装覆层也可在90天内进行室内施工，此外，它还具有阻燃的额外优点，还带有白色背衬，可在施工期间创造更明亮的室内作业环境。

UNI PLUS的安装方法与UNI相同，使用40 Below胶带、UNI盖钉和Masons穿透性密封件。

所有UNI墙衬都带有当前有效的Codemark合格证书。



### PASS (产品保证供应商声明)

如需文档，请访问我们的UNI柔性隔气膜产品页面：  
[mpb.co.nz](http://mpb.co.nz)



### CODEMARK

UNI、UNI PLUS和UNI PRO均有codemark认证。

访问MBIE网站：  
[building.govt.nz](http://building.govt.nz)  
了解最新信息。





为您的建筑选择正确的柔性隔气膜

	UNI PLUS	UNI PRO
抗紫外线	90天	150天
阻燃	是	否
基材颜色	蓝色室外/白色室内	蓝色室外/白色室内
卷板尺寸	1.5m x 33.33m = 50m <sup>2</sup> 2.74m x 18.25m = 50m <sup>2</sup>	2.74m x 18.25m = 50m <sup>2</sup>



UNI PLUS

长达  
90天

紫外线防护



UNI PRO

长达  
150天

紫外线防护

易于安装, 配件齐全

Masons致力于为首次使用UNI柔性隔气膜的建筑商提供支持。以下资源可供使用:

- 英文培训视频, 配有中文字幕
- 可打印的中英文安装详细说明
- 检查前核对清单
- 适时提供现场培训



如需文档, 请访问我们的网站:  
[mpb.co.nz](http://mpb.co.nz)



如需安装视频, 请查看我们的  
Masons YouTube频道

## UNI安装配件

### CN100 UNI盖式钉枪

将UNI固定到框架上的最佳做法

该款钉枪射出带有25mm环形钉的塑料帽, 增强覆膜的固定能力。

可单独购买镀锌或不锈钢钉子。

还需要一台90-100 PSI空气压缩机。



### UNI® 紧固件

用于木框架

配合锤子使用。可选32mm镀锌钉或不锈钢钉。

### UNI® 紧固件

用于钢框架

搭配适当的驱动工具使用。32mm镀锌螺丝, 带垫圈。



### 40 BELOW PLATINUM和40 BELOW FLEX防水胶带

在-10°C至40°C所有天气条件下, 都具有出色的附着力。不需要底漆或热风枪。

**40 Below Platinum:** 超强附着力。粘性强, 品质可靠。银色面层可防水。超薄, 不会在角落堆积。

**40 Below FLEX:** 我们最先进的防水胶带。尖端粘合剂。超薄, 不会在角落堆积。只需一层即可密封钉子和螺丝。



使用刮刀, 帮助粘附。

### 砖贴面连接件

重型防震

按照AS/NZS2699.1.2000标准生产制造。长度可选90、110和135mm, 镀锌和不锈钢。

中等强度砖贴面连接件可供选择。



### 穿透性密封件

用于穿透管道

空气密封防水设计, 用于管道或电线穿过隔气膜的空腔结构。

尺寸规格: 1-75mm 和 80-170mm



### 护角

用于窗户

与Masons 40 Below防水胶带一起安装使用。

可选10个装或50个装



### PEF 支撑杆

接缝填料

圆柱形柔性闭孔聚乙烯材料。

直径规格从 6mm 到 20mm 不等。



产品描述	Masons 代码
UNI PRO 2.74m x 18.25m = 50m <sup>2</sup>	UNIPRO2.74X50
UNI PLUS 2.74m x 18.25m = 50m <sup>2</sup>	UNIPLUS2.74X50
UNI PLUS 1.5m x 33.33m = 50m <sup>2</sup>	UNIPLUS1.5X50
UNI紧固件, 镀锌钉子和垫圈, 32mm, 数量2500 (需要使用锤子)	UNIFASTGN
UNI紧固件, 不锈钢钉子和垫圈, 32mm, 数量2500 (需要使用锤子)	UNIFASTSS2500
UNI紧固件。一桶用于不锈钢框架的排钉。数量1500	UNIFASTSTLFRAME
UNI盖式钉枪	UNICAPNAILER
UNI钉子/垫圈套装, 用于UNI钉枪, 数量2000, 镀锌 (需要使用钉枪)	UNINAILPACK
UNI钉子/垫圈套装, 用于UNI钉枪。不锈钢, 2000, (需要使用钉枪)	UNINAILPACKSS

产品描述	Masons 代码
40 Below Platinum防水胶带 150mm x 20Lm, 75mm x 20Lm, 60mm x 20Lm	40PLBELOW150x20 40PLBELOW75x20 40PLBELOW60x20
40 Below Flex防水胶带 150mm x 20Lm, 75mm x 20Lm	40FLXBELOW150x20 40FLXBELOW75x20
穿透性密封件 - 1-75mm, 10个装	PSEAL75
穿透性密封件 - 80-170mm 10个装	PSEAL170
BrickTies - 各种尺寸 - 镀锌和不锈钢材质	欢迎访问: <a href="http://mpb.co.nz">mpb.co.nz</a>
PEF棒 - 直径从6mm到20mm不等的各种尺寸	欢迎访问: <a href="http://mpb.co.nz">mpb.co.nz</a>
护角 - 50 包	HYDROCG50



# Barricade FR

阻燃性建筑包覆材料





防火材料



抵抗紫外线照射  
长达60天

提供定制品牌

Barricade FR是一种阻燃性建筑包覆材料, 适用于所有带或不带空腔的框架和覆层系统。其经过 Codemark 认证。

优质建筑包覆材料

这是一种无纺布材质的合成墙壁垫层, 具有阻燃、防水、透气性, 用于木框架和钢框架建筑的直接固定和非直接固定式墙板下方。

抗真菌特性

Barricade FR具有独特的抗真菌特性。

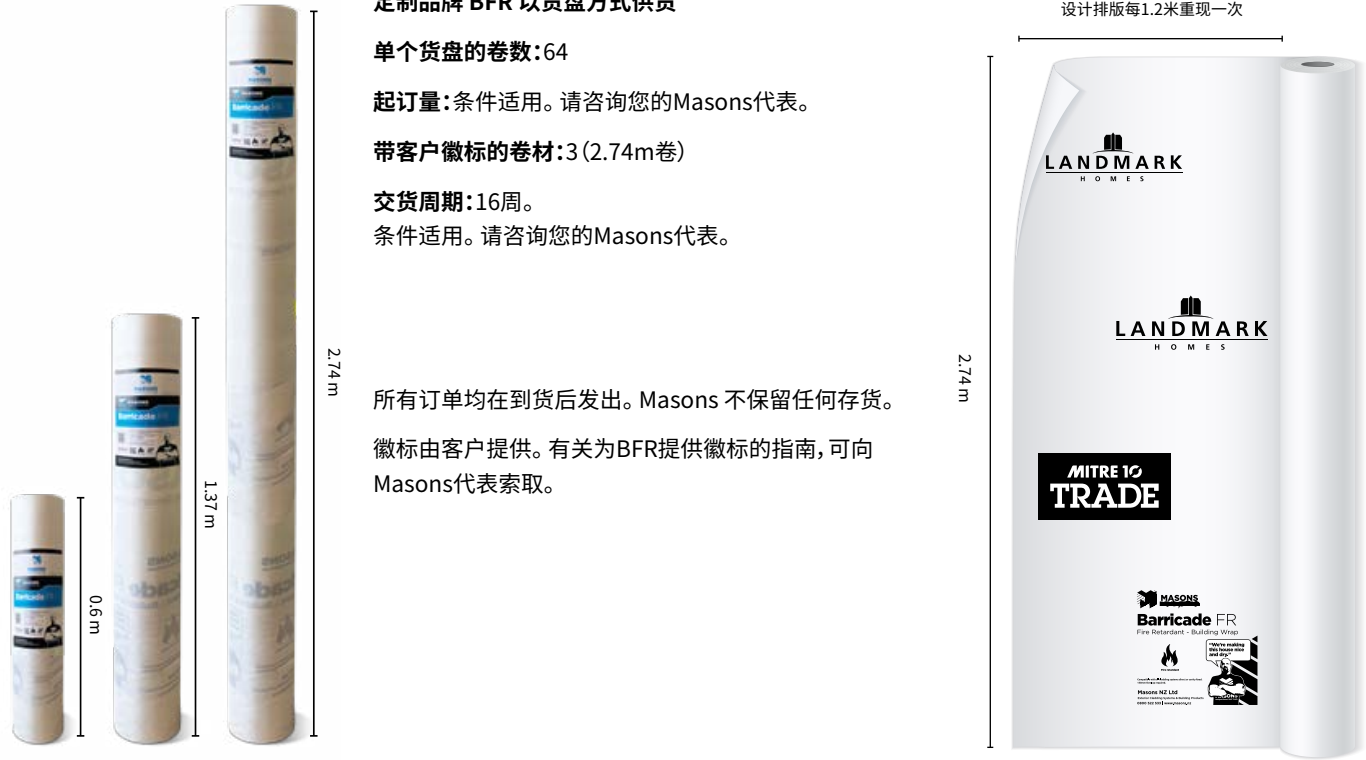
抗紫外线照射

采用优质合成粘粘材料制成, 具有出色的抗紫外线能力, 可抵抗紫外线照射长达60天。



用途

- 用于需要阻燃性包覆材料的区域。适用于所有覆层系统以及木材或钢框架。
- Barricade FR 具有吸收性, 可与吸收性和非吸收性覆层一起使用。
- 坚固耐用。适用于新西兰的所有地区, 包括 NZS 3604 的“极高”风区和“超高”风区刚性墙垫。
- 适合作为石膏板的非刚性背衬。
- 适合作为无内衬墙壁上的隔气膜。
- 可用于山墙端。
- 仅限竖直使用。不适合作为屋面垫层。



新西兰建筑规范标准 (NZBC)

已根据 NZBC 验收解决方案 E2/AS1 表 23 进行以下测试:

根据 ASNZS 4200.1 进行的拉伸强度、边缘抗撕裂性和防水蒸气透过性测试	合格
根据 AS/NZS 4201.1.4 进行的防水渗透性测试	合格
根据 AS/NZS 4201.6进行的表面吸水率测试	合格
根据 BS 6538.3 进行的空气阻力测试	合格
根据 AS/NZS 4201.3 进行的收缩测试	合格
根据 AS/NZS 1301.421 进行的提取物 pH 值测试	合格
根据 AS1530 第 2 部分可燃性进行的阻燃性测试	合格

提供: 2.74m、1.37m 和 0.6m 宽度和多种线性长度。

描述	Masons 代码	卷板尺寸
Barricade FR 建筑包覆材料 2.74m x 50m <sup>2</sup>	BFRMPB2.74x50	2.74m x 50m <sup>2</sup>
Barricade FR 建筑包覆材料 2.74m x 100m <sup>2</sup>	BFRMPB2.74x100	2.74m x 100m <sup>2</sup>
Barricade FR 建筑包覆材料 1.37m x 100m <sup>2</sup>	BFRMPB1.37x100	1.37m x 100m <sup>2</sup>
Barricade FR 建筑包覆材料 1.37m x 50m <sup>2</sup>	BFRMPB1.37x50	1.37m x 50m <sup>2</sup>
Barricade FR 建筑包覆材料 1.37m x 25m <sup>2</sup>	BFRMPB1.37x25	1.37m x 25m <sup>2</sup>
Barricade FR 包覆材料 0.6m x 21.9m <sup>2</sup>	BFRMPB0.6x22	0.6m x 21.9m <sup>2</sup>
<b>Barricade FR 定制品牌</b>		
BFR Building 包覆材料 2.74m x 100m <sup>2</sup>	在订单上指定	2.74m x 100m <sup>2</sup>

定制品牌包覆材料

Barricade FR 可定制品牌, 贴附贵方的徽标。以黑色或指定的 PMS 颜色印刷。增加贵公司品牌曝光度的完美方式。

定制品牌 BFR 以货盘方式供货

单个货盘的卷数: 64

起订量: 条件适用。请咨询您的Masons代表。

带客户徽标的卷材: 3 (2.74m卷)

交货周期: 16周。  
条件适用。请咨询您的Masons代表。

所有订单均在到货后发出。Masons 不保留任何存货。

徽标由客户提供。有关为BFR提供徽标的指南, 可向Masons代表索取。



# Barricade WD

自粘式耐候性阻隔层



Barricade WD是Barricade天气防护阻隔系统的重要组成部分



长达  
**150**  
天

防紫外线耐候保护  
预覆层

透气  
排出水蒸气

超强防水

高级聚丙烯酸粘合剂

强韧  
适用于所有风区

空气屏障  
隔绝冷空气和湿气

Barricade WD 是一种自粘式耐候性阻隔层, 可用于住宅和商业建筑的各种垂直刚性基材上。

Barricade WD 经过精心设计, 既能防水, 又能让水蒸气自由通过。它可以阻挡空气流动, 覆盖底层基材的所有固定件和接缝。

它由外层纺粘层与内层微孔聚丙烯薄膜加热粘合而成, 薄膜表面涂有压敏型高级聚丙烯酸粘合剂, 对各种常规建筑材料具有优异的粘合力。

Barricade WD可用于多种常见的刚性建筑基材上, 而且没有高度限制。



描述	卷材尺寸	Masons 代码
Barricade WD 自粘式包覆材料	1.46m x 34.1m = 50m <sup>2</sup>	BWDSA



## MASON'S BARRICADE 天气防护阻隔系统:

由三部分组成, 包括:

1. Masons 6毫米和9毫米的纤维水泥面板, 钉在建筑框架上;
2. 安装Barricade WD自粘式建筑包裹材料, 完全覆盖所有固定件和面板接缝。这样就形成了一个不受天气影响的屏障, 不需要在接缝处使用Z型防水板或胶带。
3. 在框架开口周围使用单层Masons 40 Below Flex防水胶带。

有关该系统的更多信息, 请访问我们网站上的Barricade天气防护阻隔系统页面: [mpb.co.nz](http://mpb.co.nz)或扫描二维码



## 其他资源

- Barricade WD安装指南
- Barricade WD可视化安装指南
- 3D说明动画绘图

请访问我们网站上的Barricade WD产品页面查看: [mpb.co.nz](http://mpb.co.nz)



# VHP屋面垫层

高性能、阻燃\*、自支撑和高度透气



强韧的编织基材  
可选125、140、180和220gsm的规格

自支撑

极高的蒸汽渗透率  
有助于控制湿度

防火材料\*

抗紫外线  
照射长达21天

抗撕裂  
坚韧

### 为何选择MASONS VHP屋面垫层？

Masons VHP屋面垫层的特点包括优质、采用合成材料、坚固、阻燃\*、自支撑、吸水  
和高度透气。它们有助于控制湿度和水蒸气。

#### 卓越性能

由高透气防水薄膜和多层无纺聚丙烯织物制成。

#### 协助水分控制

在施工过程中隔离水和空气，并作为成品屋面  
(或墙体\*) 设计防潮管理系统的一部分。

#### 物有所值

Masons VHP屋面垫层物有所值，尤其是VHP  
Value系列。

#### 自支撑，且具有高强度

所有Masons VHP屋面垫层均为“自支撑”。

#### 防火材料\*

通过严格检测，表现出色，符合NZ/AS1530第2条  
FI<5的标准。\*VHP Value系列不阻燃。

#### 高度透气

高度透气的优质屋面垫层因其重量优势，水蒸气  
转移率远远超过传统的沥青浸渍牛皮纸(黑纸)。这有助于控制冷凝。

#### 紫外线照射

所有的垫层都能在施工过程中提供全天候保护  
和21天的抗紫外线能力。当天盖住屋面是最佳  
做法，强烈推荐。



\*VHP Maxi、Ultra 和 Strong 系列都具有阻燃性。VHP Value系列不阻燃。



### 为您的建筑选择正确的 VHP 屋面垫层

	VHP® MAXI	VHP® ULTRA
优点	超高性能、顶级、阻燃	高性能、抗撕裂、阻燃
卷材尺寸 (1.45m宽)	1.45m X 34.48m = 50m <sup>2</sup>	1.45m X 34.48m = 50m <sup>2</sup>
卷材尺寸 (1.25m宽)	1.25m X 40m = 50m <sup>2</sup>	1.25m x 40m = 50m <sup>2</sup>
GSM +/- 5%	220	180
基材颜色	浅灰色/白色	浅灰色/白色
Codemark认证	所有 Masons VHP 屋面垫层均有codemark认证。 访问MBIE网站: <a href="https://building.govt.nz">building.govt.nz</a> 了解最新信息。	

	VHP® STRONG	VHP® VALUE
优点	高性能、抗撕裂、阻燃	价格经济。相比沥青纸，这是一个巨大的提升。
卷材尺寸 (1.45m宽)	1.45m X 51.7m = 75m <sup>2</sup>	1.5m X 66.6m = 100m <sup>2</sup>
卷材尺寸 (1.25m宽)	1.25m X 40m = 50m <sup>2</sup>	1.25m X 40m = 50m <sup>2</sup> 或 1.25m X 80m = 100m <sup>2</sup>
GSM +/- 5%	140	125
基材颜色	浅灰色/白色	浅灰色/白色
Codemark认证	所有Masons屋面垫层均具有Codemark认证。访问MBIE网站: <a href="https://building.govt.nz">building.govt.nz</a> 了解最新信息。	

描述	卷板尺寸	Masons 代码
VHP Maxi屋面垫层 (220gsm)	1.25 x 40 = 50m <sup>2</sup>	RVHPMAXI1.25X50
VHP Ultra屋面垫层 (180gsm)	1.25 x 40m = 50m <sup>2</sup>	RVHPULTRA1.25x50
VHP Strong屋面垫层 (140gsm)	1.25 x 40 = 50m <sup>2</sup>	RVHPSTRONG1.25X50
VHP Value屋面垫层 (125gsm)	1.25 x 80 = 100m <sup>2</sup>	RVHPVALUE1.25X100
VHP Value屋面垫层 (125gsm)	1.25 x 40 = 50m <sup>2</sup>	RVHPVALUE1.25X50

可根据安排提供。请联系您的Masons代表。

VHP Maxi屋面垫层 (220gsm)	1.45 x 34.48m = 50m <sup>2</sup>	ROOFVHPMAXI
VHP Ultra屋面垫层 (180gsm)	1.45 x 34.48m = 50m <sup>2</sup>	ROOFVHPULTRA
VHP Strong屋面垫层 (140gsm)	1.45m x 51.7m = 75m <sup>2</sup>	ROOFVHPSTRONG
VHP Value屋面垫层 (125gsm)	1.5m x 66.6m = 100m <sup>2</sup>	ROOFVHPVALUE



测试

Masons VHP屋面垫层已经过检测，符合NZS2295:2006规定的标准。  
请访问MBIE网站获取产品认证登记信息：[building.govt.nz](http://building.govt.nz)

吸水性>150 g/m <sup>2</sup>	合格	合格	合格	合格
R.W.V.T <.5 MN s/g	合格	合格	合格	合格
R.W.穿透力>100mm	合格	合格	合格	合格
机械强度 R4 S.S	合格	合格	合格	合格
自支撑	是	是	是	合格
可燃性指数<5	合格	合格	合格	不适用
紫外线照射 - 天数	21	21	21	21
提取物PH值>5.5-8<	合格	合格	合格	合格

耐用性和性能标准*	可燃性指数
符合NZBC第B2条耐久性的性能要求 (B2.3.1 (a) 50年, B2.3.1 (b) 15年和 B2.3.2), C3 火灾影响火源以外的区域。 C3.4 (c) E2 外墙防潮和 F2 有害建筑材料 F2.3.1/C, 提供; – 按照说明安装, 且未损坏。 – 适用于所使用的覆层系统。 – 暴露时间不超过 21 天。强烈建议当天覆盖。 – 由持有执照的建筑从业者 (LPB) 安装或在其监督/指导下安装。 – 经测试符合或超过NZS2295的要求。	根据NZ/AS1530第2部分规定的可燃性标准, Masons VHP Strong, Ultra和Maxi 系列屋面垫层的可燃性指数为<5。 VHP Value系列不阻燃。

冷凝注意事项

在某些地区, 如寒冷或高湿度地区, 冷凝风险更高。  
  
在确定正确的设计和安装方法以及建造通风系统时需要格外小心, 以防止屋顶空间过度凝结和潮湿。

- 有关设计和安装细节的最新最佳做法, 请始终参阅MRM操作规范。参阅MRM操作规范3.0 9.4版 – 通气。
- 影响屋顶系统产生过多冷凝水的因素
- 气候潮湿和/或寒冷的地区
  - 暖屋顶/披屋屋顶结构 (在设计和施工中需要特别注意)
  - 屋顶空腔空气容量小, 空气流动受限
  - 缺少防潮层 (如适用)
  - 低坡度屋顶或大量保温材料
  - 天花板穿透或暖空气进入屋顶空间
  - 建筑物内的活动造成高湿度负荷
  - 施工湿度过高, 例如混凝土板养护
- 这些因素在Masons新西兰有限公司的可控范围之外。

WrapStrap

用于房屋包覆材料

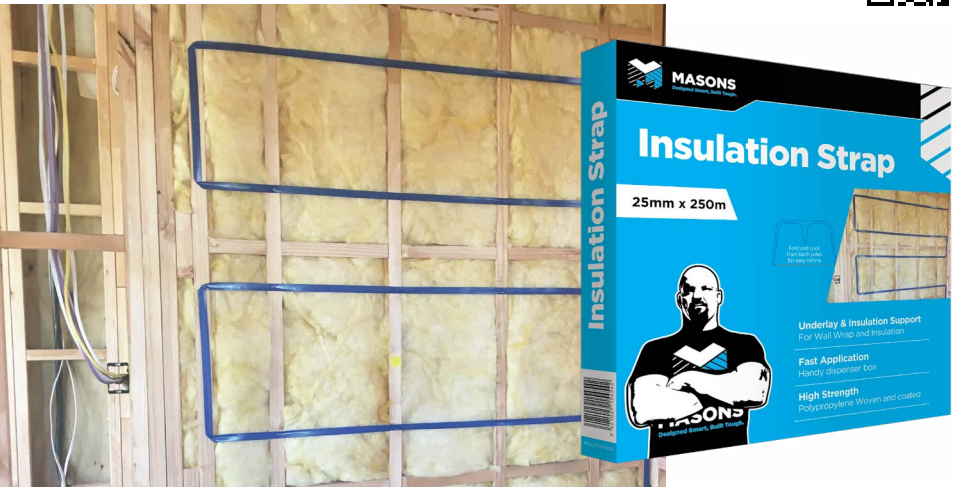


WrapStrap是一种聚乙烯压纹捆绑带, 安装在建筑包覆材料周围, 保持垫层和保温层就位, 防止其膨胀到空腔中, 适用于有排水空腔的建筑。

WrapStrap还可为屋面垫层提供支撑。

描述	Masons 代码
蓝色pp扎带19mm x 300m	WRAPST19X300
蓝色pp扎带25mm x 250m	WRAPST25X250

保温扎带



保温扎带是一种高强度聚丙烯编织的涂层扎带。用于固定墙体的保温层。

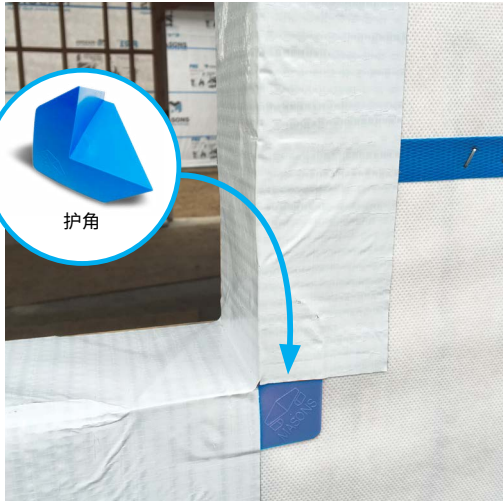
250米卷装便于操作, 以实现快速施工。

描述	Masons 代码
保温扎带25mm x 250m	INSULSTRAP250
保温扎带25mm x 50m	INSULSTRAP



40 Below™ 防水胶带

无需使用热风枪或底漆喷涂,即可在各种天气条件下粘贴。胶带适合各种预算和项目。



40 BELOW™ ULTRA STICKY

这种自粘性白色贴面胶带物美价廉,性能卓越,深得专业人士的信赖。

与大多数包覆材料和密封剂兼容,免去现场问题。



优异的附着力 -10°C至40°C	值得信赖和高度兼容 大多数贴膜和密封剂	薄款 不会在角落堆积
----------------------	------------------------	---------------



40 BELOW™ PLATINUM

采用先进的粘合剂和铝箔防水面层,是一款超薄、柔韧的防水胶带,具有出色的附着力且不会在角落处堆积。

也可用于UNI PLUS和UNI PRO的接缝重叠区域和顶部防水板。



优质铝箔面层 额外的防水性	聚丙烯酸粘合剂 高度粘性,性能可靠	超薄 不会在角落堆积
------------------	----------------------	---------------



40 BELOW™ FLEX

我们最先进的高性能胶带,采用尖端粘合剂和柔韧性极佳的面层,只需一层即可密封钉子和螺丝。超薄且极为柔韧,具有高防水性和最佳的紫外线防护效果。

也可用于UNI PLUS和UNI PRO的接缝重叠区域和顶部防水板。



超高级白色表面	高级亚克力胶 高度粘性,性能可靠	超薄且灵活 不会在角落堆积
---------	---------------------	------------------

为您的项目选择正确的胶带

	40 Below Ultra Sticky	40 Below Platinum	40 Below Flex
卷板尺寸	75mm x 20m 100mm x 20m 150mm x 20m 230mm x 20m	60mm x 20m 75mm x 20m 100mm x 20m 150mm x 20m 230mm x 20m	75mm x 20m 150mm x 20m 230mm x 20m
面层颜色	白色, 编织 PP	铝箔	白色, 柔性
密封胶兼容*	是	是	是
抗紫外线	180 天	180 天	270天
温度范围 - 应用	-10°C 至 40°C +	-10°C 至 40°C +	-10°C 至 40°C +
窗台层, 用于密封钉子/螺钉**	2	2	1
已通过 Codemark 认证***	是	是	是
刚性隔气膜****	是	是	是
用于 UNI 接缝、搭接和顶层防水	参见Masons	是	是
在 UNI 开口上使用	是	是	是

\* 所有 40 Below 防水胶带都与常见的建筑密封胶兼容。Masons 建议进行现场斑贴试验或参考密封胶。  
\*\* 根据 AAMA -711.20 测试。拉伸强度ASTM D1970、紧固件周围的水渗透性AAMA 711、与基材的剥离粘附性ASTM D3330、高温ASTM D3330、热循环ASTM D3330、低温柔韧性ASTM C765、抗剥离性AAMA 711、与基材的低温粘附性ASTM D3330。  
\*\*\* 查看 Masons 网站或 MBIE Codemark 证书,以获取有效证书。  
\*\*\*\* 40 Below 可能未被批准用于某些刚性隔气膜系统。请与制造商确认。  
\*\*\*\*\* 使用40 Below Platinum或40 Below Flex。

新西兰建筑规范标准 (NZBC)

	40 BELOW ULTRA STICKY	40 BELOW PLATINUM	40 BELOW FLEX
根据 NZBC 验收解决方案 E2/AS1, 风险评分介于 0-20 之间	合格	合格	合格
B2 耐久性、E2 外墙防潮和 F2 有害材料。 可靠的附着力, -10°C 至 +40°C	合格	合格	合格
NZS3604 建筑“超高”风区及以内 AS/NZS 4201.4:1994	合格	合格	合格

根据 ASTM D3330 进行附着力测试和 AAMA-711.5.21 进行钉子和螺钉密封性测试。

40 Below 说明	卷板尺寸	Masons 代码
40 Below 防水胶带 75mm	H 75mm x L 20m	40BELOW75x20
40 Below 防水胶带 100mm	H 100mm x L 20m	40BELOW100x20
40 Below 防水胶带 150mm	H 150mm x L 20m	40BELOW150x20
40 Below 防水胶带 230mm	H 230mm x L 20m	40BELOW230x20
40 Below Platinum 说明	卷板尺寸	Masons 代码
40 Below Platinum防水胶带 60mm	H 60mm x L 20m	40PLBELOW60x20
40 Below Platinum 防水胶带 75mm	H 75mm x L 20m	40PLBELOW75x20
40 Below Platinum 防水胶带 100mm	H 100mm x L 20m	40PLBELOW100x20
40 Below Platinum 防水胶带 150mm	H 150mm x L 20m	40PLBELOW150x20
40 Below Platinum 防水胶带 230mm	H 230mm x L 20m	40PLBELOW230x20
40 Below Flex 说明	卷板尺寸	Masons 代码
40 Below Flex 防水胶带 75mm	H 75mm x L 20m	40FLXBELOW75x20
40 Below Flex 防水胶带 150mm	H 150mm x L 20m	40FLXBELOW150x20
40 Below Flex 防水胶带 230mm	H 230mm x L 20m	40FLXBELOW230x20



# Hydro™

沥青防水胶带



Hydro卷



护角

沥青防水胶带用于密封窗户、门和其他细木工开口,是防止水渗透的第二道防线。

用途

- 适用于木结构和钢结构建筑
- 安装简单,节省时间并降低成本
- 高度可靠,出色的耐候性
- 在 5°C 以上的温度工作
- Mason护角易于安装,可增加对框架的保护

注意:必须按照我们网站上列出的说明,安装 Masons Hydro 防水胶带(和护角板)。

新西兰建筑规范标准 (NZBC)

已根据 NZBC 验收解决方案 E2/AS1 表 23 进行以下测试:

Codemark。 访问MBIE网站: <a href="http://building.govt.nz">building.govt.nz</a> 了解最新信息。	合格
根据 NZBC 验收解决方案 E2/AS1, 风险评分介于 0-20 之间	合格
NZS3604 建筑“超高”风区及以内 AS/NZS 4201.4:1994	合格

物理性质

Hydro 防水胶带与大多数建筑贴膜兼容。

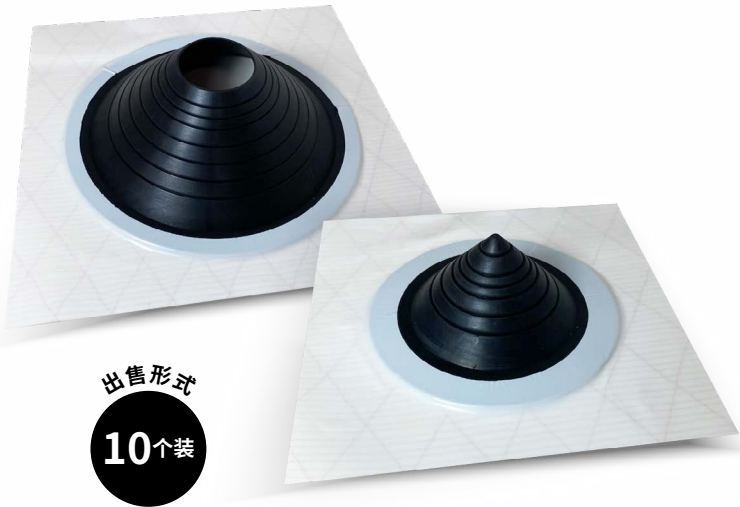
警告:请勿在胶带上涂抹任何溶剂型胶水或粘合剂/密封剂,否则,会与沥青发生反应。

注意:150mm 宽胶带用于 90mm 宽窗框或门框。200mm 宽胶带用于 140-150mm 宽卷边。

描述	卷板尺寸	Masons 代码
Hydro 防水胶带 75mm	H 75mm x L 25m	HYDRO75x25
Hydro 防水胶带 150mm	H 150mm x L 25m	HYDRO150x25
Hydro 防水胶带 150mm	H 150mm x L 10m	HYDRO150x10
Hydro 防水胶带 200mm	H 200mm x L 25m	HYDRO200x25
Masons护角	10个装	HYDROCG10
Masons护角	50个装	HYDROCG50

# 穿透性密封件

空气密封防水板



出售形式  
10个装



设计用于管道或电线穿透建筑覆层并穿过空气密封膜(如建筑包覆材料或隔气膜)的空腔结构。

穿透性密封件保持覆层空腔内空气密封的完整性,并协助覆层系统的外部雨幕,保持耐候性。

用途

可兼容垂直、柔性或刚性隔气膜以及合成柔性墙衬。

新西兰建筑规范标准 (NZBC)

Masons穿透性密封件经过评估,符合NZBC以下条款的要求:\*\*

B2 耐久性。提供与外墙覆层相同的使用寿命,至少为 15 年,砖饰面覆层最长为 50 年。	合格
E2 外墙防潮。在用作排水和通风的空腔墙面覆层系统的一部分时,这些密封件将有助于满足 NZBC 条款 E2 的要求。	合格
F2 有害建筑材料。符合 NZBC 条款 F2 的要求。	合格
可暴露长达 90 天	合格

物理性质

- 载体是一种薄(厚度1mm或更薄)的柔性编织合成防水材料,涂有压敏粘合剂。
- 柔性EPDM喷嘴可以切割,以适应标准范围的管道或布线。

- 修剪尺寸,可以适应1-75mm和80-170mm的穿孔。
- 安装简单。
- 经济实惠,物超所值。

描述	Masons 代码
穿透性密封件 – 1-75mm	10个装 PSEAL75
穿透性密封件 – 80-170mm	10个装 PSEAL170



# 地面防护垫

临时地面保护





防水



抗冲击



耐磨



可重复使用

Masons地面防护垫是一种重型地面保护板,旨在保护地面免受湿气、划痕和损坏影响。

闭孔泡沫背衬保护表面免受冲击,并融合到坚固的蓝色多纤维织物上,使产品具有耐磨性。

用途

- 天然石材、地面、墙壁和台面
- 铺砖区域
- 地毯和木地板
- 室内室外均可使用

物理性质

- 防水
- 易于切割和安装
- 可重复使用
- 良好的抗冲击性
- 具有高耐磨性
- 极高的抗腐烂性
- 频繁使用后仅极少量变形
- 优异的耐化学性

描述	卷板尺寸	Masons 代码
Masons地面防护垫	1m x 24m - 24m <sup>2</sup>	MASFLOOR
Masons 接缝胶带	50mm x 30m	FLOORGUARDTPE



## 接缝胶带

接缝胶带是密封地面防护垫接缝的理想胶带。

带有橡胶树脂粘合剂的布质胶带。将地面防护垫叠放,然后用这种胶带密封接缝。这种胶带具有极强的粘性,因此我们不建议在已完工的地板表面使用,因为粘合剂可能会留下残留物。

# 纤维水泥檐板



4.5毫米厚的板材,可用作外檐和边沿突出部分的檐口衬板。

Masons 4.5毫米的纤维水泥檐口衬板是一种轻质、光滑、平整的非结构性板材。它由波特兰水泥、结晶硅石、粉煤灰和纤维素浆制成,根据BS 476-4标准被定义为不可燃材料。一旦涂上涂料系统,就能防潮防腐。

描述	数量	Masons 代码
4.5纤维水泥 2400mm×600mm	仅按整个货盘 货盘 = 250张	FBCS4.5mmx06x2.4

## 纤维水泥面板



Masons纤维水泥板可与Barricade天气防护阻隔系统配合使用,该系统由三部分组成,包括Masons 6毫米和9毫米的纤维水泥面板、Barricade Weather Defense自粘式耐候性阻隔层以及开口处的防水胶带。

Masons 代码	描述	尺寸
BWD6MMx2.4×1.2	纤维水泥板	2.4m x 1.2m x 6mm
BWD6MMx3.0x1.2	纤维水泥板	3m x 1.2m x 6mm
BWD9mm2.4×1.2	纤维水泥板	2.4m x 1.2m x 9mm
BWD9mm3.0x1.2	纤维水泥板	3m x 1.2m x 9mm



# Dry Fix™

防潮膜



Dry Fix™是一种新西兰制造的再生柔性聚乙烯防潮层 (DPC), 由新西兰塑料包装废料制成。根据NZBC可接受解决方案E2/AS2和NZS 4229, 它被批准用于分隔木材、混凝土、金属和砖石等材料, 以防止湿气渗透。

用途

- 木框架底板的多层防潮层, 铺在底板下方和砖贴面下方混凝土板的单层防潮层, 砖饰面门窗侧柱和墙头防水层, 在极高和超高风区作为UNI门窗侧柱的防水层, Masons Enviro AAC覆层门窗和窗台的防水层、包装和分离不同材料。
- 即时成型
- 沥青防潮层的替代品
- 不与溶剂处理过的木材发生反应
- 对大多数密封剂呈惰性
- 永久不可降解
- 经济实惠

新西兰建筑规范标准 (NZBC)

- 符合NZBC
- 按照 AS/NZS2904 – 1995 制造

物理性质

- 双面压纹, 最薄厚度为750µm
- 耐冲击
- 双面压纹, 防滑效果好



描述	卷长	Masons 代码
Dry Fix 50mm	30m	DPC50
Dry Fix 75mm	30m	DPC75
Dry Fix 90mm	30m	DPC90
Dry Fix 100mm	30m	DPC100
Dry Fix 140mm	30m	DPC140
Dry Fix 150mm	30m	DPC150
Dry Fix 200mm	30m	DPC200
Dry Fix 250mm	30m	DPC250
Dry Fix 300mm	30m	DPC300

# PEF棒

PEF 泡沫背衬



Masons PEF杆是一种圆柱形柔性闭孔聚乙烯材料, 直径从6mm到20mm不等。

用途

- PEF 棒用于窗口、门口或其他穿透开口周围。其确保密封剂不会完全填满空腔。
- 限制应用于接缝的密封剂数量和深度。
- 隔离粘合, 允许接缝移动, 而不会对密封剂产生过度应力。
- 作为密封剂流过接缝的屏障。
- 将有助于在窗框周围提供气密性, 并穿透墙壁。
- 用于预制混凝土板和砖与砖石结构之间的接缝。

物理性质

- 耐候性
- 不吸水, 闭孔
- 易于从分配器盒安装
- 无毒、无味
- 耐大多数化学品
- 易于压缩, 并具有良好的扩展性
- 轻质
- 多种尺寸可供选择

描述	直径	卷长	Masons 代码
PEF 支撑杆 6mmx50m	6mm	50m	AIRTIGHT6X50
PEF 支撑杆 8mmx20m	8mm	20m	AIRTIGHT8X20
PEF 支撑杆 8mmx50m	8mm	50m	AIRTIGHT8X50
PEF 支撑杆 10mmx20m	10mm	20m	AIRTIGHT10X20
PEF 支撑杆 10mmx50m	10mm	50m	AIRTIGHT10X50
PEF 支撑杆 13mmx20m	13mm	20m	AIRTIGHT13X20
PEF 支撑杆 13mmx50m	13mm	50m	AIRTIGHT13X50
PEF 支撑杆 15mmx50m	15mm	50m	AIRTIGHT15X50
PEF 支撑杆 20mmx20m	20mm	20m	AIRTIGHT20X20





# Hydro™ 密封件

## 沥青砖石密封剂



提示:使用Masons泡沫保护材料保护Hydro密封剂  
由于粗回填,Hydro密封件的膜可能会被刺穿和磨损。通过简单地施涂自粘泡沫保护材料,可以显著降低发生这种情况的风险。



Masons Hydro™ 密封件是一款黑色防水膜,用作挡土墙和掩埋结构后面的屏障。

### 用途

- 适用于混凝土、混凝土砌块和砖砌工程、木材和金属
- Hydro 密封件很容易用刷子或滚筒涂抹
- 与绿色混凝土兼容
- 对砖石、混凝土等有极好的附着力
- 快速固化
- 低透水性
- 耐硫酸盐和细盐

### 新西兰建筑规范标准 (NZBC)

已根据 NZBC 验收解决方案 E2/AS1 表 23 进行以下测试:

根据 E2/AS1 BRANZ 报告号 DC2547, 对水蒸气隔层的蒸气流动阻力要求水平	合格
NZS 3604:2011 的湿气渗透性要求	合格

### 物理性质

形式	Thyrotropic 液体混合物
固含量	60%
密度	180 天
应用温度	5°C至50°C
干燥时间	20°C 下 4-6 小时,涂层之间应留出 12-24 小时
覆盖范围	除底漆外 - 最低总施用量为每m² 1升 (2道,每个涂层每平米需要½升)。根据基材数量,这可能略有不同。
限制	不得暴露在阳光下。 不得涂上油漆。
保质期	在原包装中存放 12 个月。 在 1°C-35°C 之间储存。

描述	桶装尺寸	Masons 代码
Hydro 沥青表面处理 4L	4 升	HYDROSEAL4L
Hydro 沥青表面处理 20L	20 升	HYDROSEAL20L

# Easy-Form

## 伸缩缝填料



现浇混凝土。它具有自粘性,顶部有拉边,可使用密封胶时撕下。  
Easy-Form背面有轻型条状粘合剂。

### 用途

- 可用于任何需要永久分隔的地方,或为混凝土板的膨胀和收缩预留空间的地方:人行道、行道、楼板等。
- 车道或人行道交汇处:建筑覆层、挡土墙、预浇筑或苗木箱。
- 在游泳池和混凝土铺路之间。
- 接缝间杂草控制的解决方案。

注意:在不需要使用密封剂的情况下,Easy-Form应倒置安装,拉边向下,以避免意外拆除。

### 拉边 (ZIP TOP)

所有 Easy-Form 在离边缘约 10毫米处均有拉边。在使用密封剂的情况下,拉边更便于安装。拉边确保撕口每次都干净利落。

### 物理性质

- 易于使用的连续卷材。轻便、柔性,可在现场使用锋利的刀轻松切割。
- 自带单面丙烯酸粘合剂以加快安装速度。
- 带外表层的物理交联聚烯烃泡沫。
- 卓越的压缩和恢复性能对于确保良好的接缝填料至关重要。
- 闭孔,不吸水,与最常用的密封剂兼容,大多数液体都不会渗透。不含重金属、增塑剂和 CFC。



描述	Masons 代码
Easy-Form 10mm x 50mm x 25m	FMEF10X50X25
Easy-Form 10mm x 75mm x 25m	FMEF10X75X25
Easy-Form 10mm x 100mm x 25m	FMEF10X100X25
Easy-Form 10mm x 125mm x 25m	FMEF10X125X25
Easy-Form 10mm x 150mm x 25m	FMEF10X150X25
Easy-Form 10mm x 200mm x 25m	FMEF10X200X25
Easy-Form 10mm x 250mm x 25m	FMEF10X250X25
Easy-Form 10mm x 300mm x 25m	FMEF10X300X25

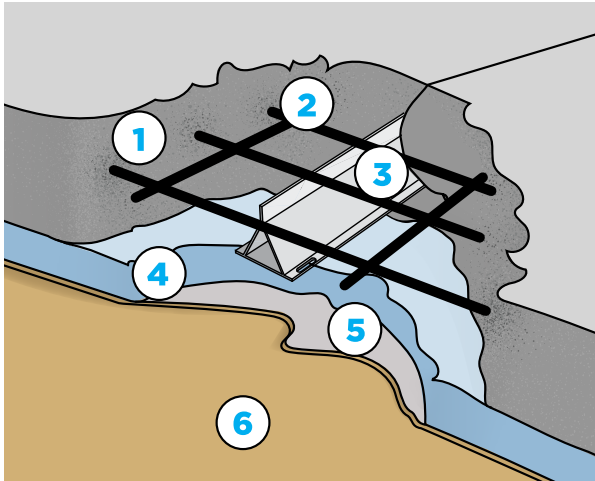


裂缝导流件

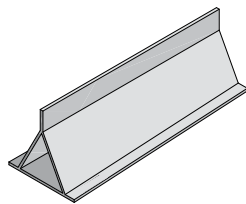
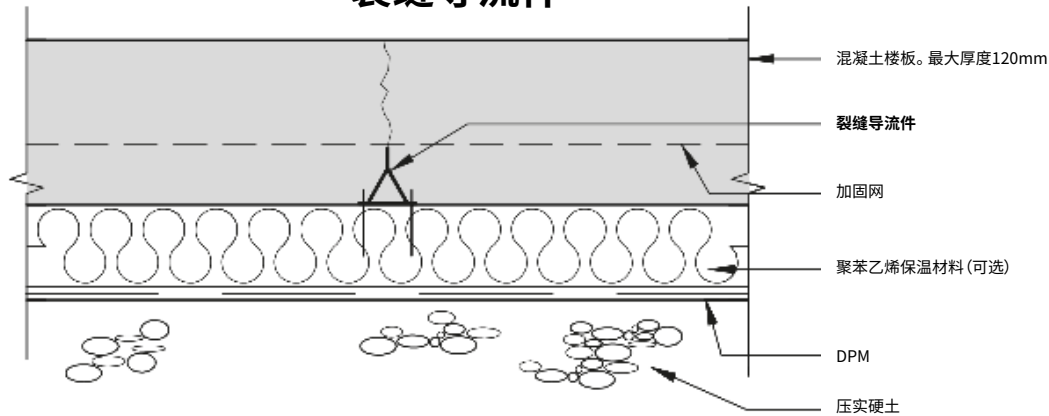
裂缝导流件

- 控制混凝土地板的裂缝
- 快速简便
- 不脏乱
- 实惠
- 无需切割

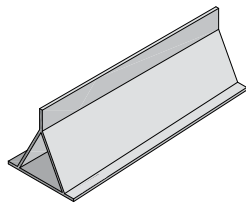
- 1. 混凝土板 (无需切割)
- 2. 加固网
- 3. 裂缝导流件
- 4. 聚苯乙烯保温材料 (可选)
- 5. DPM
- 6. 压实硬土



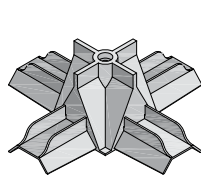
常规详图 裂缝导流件



RDCI47



RDCI47G1150



RDCIJ47

Masons 代码	描述
RDCI47	47mm 混凝土裂缝导流件 2.7m
RDCI47G1150	47mm 混凝土裂缝导流件 1.15m
RDCIJ47	47mm 混凝土裂缝导流件接头

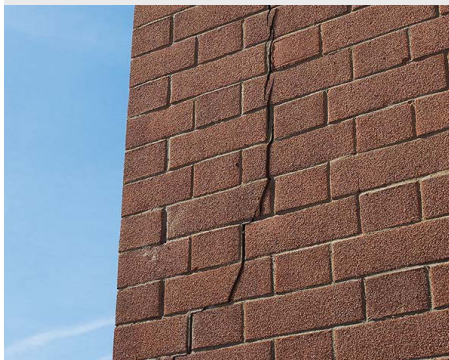
砖块和锁件

砖石加固



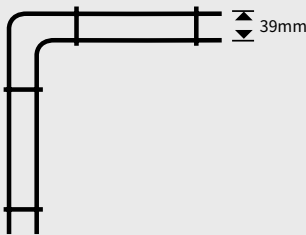
砖块和锁件

直线型配件有助于防止以对缝砌法铺设的砖块之间出现裂缝。或者在只有一小排小于800mm的砖的情况下。Masons 建议, 每 6 层安装 Bricklock。



BRICKLOCK

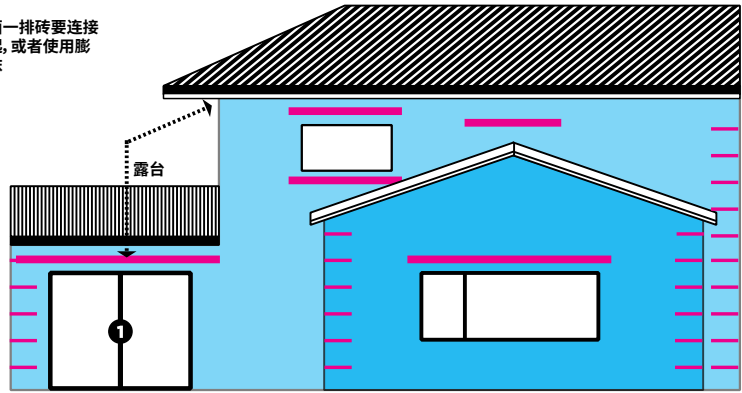
转角配件有助于防止外角开裂。Masons 建议, 每 6 层安装 Bricklock。



Masons Bricklock 和 Blocklock 产品开发用于加强砖墙和砌块贴面墙。

产品性能出色, 适用于容易开裂或移动的区域。采用4mm厚镀锌或不锈钢棒制成。

最上面一排砖要连接在一起, 或者使用膨胀泡沫



Bricklock在每6层的交替对角处使用

用途

在指定或安装 Bricklock 时, 必须使用产品安装位置的常识方法。通常每 6 层安装一次。

使用的最常见加固区域是: 在所有窗户上方和所有外部角落。

其他脆弱的区域包括: 存在小于800mm间隙的区域, 例如: 靠近露台的窗户, 窗户与屋面或屋面山墙与檐口相接处。在这些区域, 每 6 层就要封闭一次 Bricklock 间隔。

免责声明 - 'Bricklock' 设计增加砖贴面的强度, 符合并超出了新西兰砖贴面施工的常规建筑规范。在任何阶段, Masons 都不能保证产品会完全防止饰面出现任何可能的裂缝。

描述	数量	Masons 代码
Bricklock 4.0mm 转角 25cm - 不锈钢	10	BRICKLOCK CNR SS
Bricklock 4.0mm 转角 26.5cm - 镀锌	10	BRICKLOCK CNRGAL
Bricklock 直型 4.0mm 2m - 不锈钢	10	BRICKLOCK STR SS
Bricklock 直型 4.0mm 2m - 镀锌	10	BRICKLOCK STRGAL
Bricklock Drop 4.0mm 70cm - 镀锌	10	BRICKLOCK DRPGAL
Blocklock 直型 4.0mm 140mmx2m - 不锈钢	10	BLOCKLOKSSSTR2M
Blocklock 直型 4.0mm 140mmx2m - 镀锌	10	BLOCKLOKGALSTR2M



# 砖贴面连接件

## 重型防震



符合AS/NZS2699.1.2000标准。

### 用途

- 用于将任何砖石贴面固定在结构框架上
- 适用于干式和湿式应用

### 物理特性

- 重型 (EH) 地震或中等强度经济包装
- 连接件尺寸:90mm、110mm、135mm
- 热浸镀锌和316不锈钢



热浸镀锌和不锈钢砖贴面连接条包装采用方桶

以下内容仅供参考

水平	竖直
400mm	500mm
450mm	450mm
600mm	400mm

大约每m<sup>2</sup>需要5个砖贴面连接条, 每1000块砖需要100个砖贴面连接条

产品代码	描述	建筑区	数量
TIE90HD250	90mm 热浸镀锌	正常	250
TIE90HD250SD	90mm 热浸镀锌 钢框架自攻螺钉	正常	250
TIE90SS250	90mm 不锈钢	海洋飞沫	250
TIE90SS250SD	90mm 不锈钢 钢框架自攻螺钉	海洋飞沫	250
TIE110HD250	110mm 长型, 热浸镀锌	正常	250
TIE110HD250SD	110mm 长型, 热浸镀锌 钢框架自攻螺钉	正常	250
TIE110SS250	110mm 长型, 不锈钢	海洋飞沫	250
TIE110SS250SD	110mm 长型, 不锈钢 钢框架自攻螺钉	海洋飞沫	250
TIE135HD250	135mm 热浸镀锌	正常	250
TIE135SS250	135mm 不锈钢	海洋飞沫	250

# 砖贴面连接件

## 中等强度经济包装



符合AS/NZS2699.1.2000标准。

### 用途

- 用于将任何砖石贴面固定在结构框架上
- 适用于干式和湿式应用

### 物理特性

- 中等强度经济包装
- 连接件尺寸:90mm
- 热浸镀锌

请参考重型砖贴面连接件

抗震贴面连接条	最小值	最小值	最小值
类别	特性轴向刚度 kN/mm 轴向刚度 kN/mm	第4个拉伸周期 (10mm) 结束时的特性轴向强度 kN	特性残余强度 (15mm循环结束时) kN
重型 (EH)	0.200	1.500	1.100
中等强度 (EM)	0.175	0.750	0.550

表18A	B型 (4) 贴面连接件最大联接间距规范 (第9.2.7段)						
地震带	小于180 kg/m <sup>2</sup> 的砖石贴面			小于180 - 200 kg/m <sup>2</sup> 的砖石贴面			
请参阅 NZS 3604	连接件类型 (4) (5)	最大间距 (1)		连接件类型 (4) (5)	最大间距 (1)		
		水平	竖直	EM	600	400	SED (2)
1	EL	600	400	EH (3)	600	400	SED (2)
2 (6)	EM	600	400	EH (3)	600	400	SED (2)
3	EH (3)	600	400				
4	SED (2)	SED (2)	SED (2)				

- (1) 砖石连接件的最大间距:水平600mm, 垂直400mm
- (2) 连接件间距由专门的工程设计决定
- (3) 如果水平间距不超过400mm, 垂直间距不超过300mm, 则可使用EM连接件
- (4) B型和前缀E表示按照AS/NZS 2699.1制造的砖石连接件
- (5) L (轻)、M (中)、H (高) 表示符合AS/NZS 2699.1标准的连接件强度质量
- (6) 基督城地区采用地震带2 (最小值) 标准, 包括基督城市区、Waimakariri区和Selwyn区

产品代码	描述	建筑区	数量
TIE90MD250	90mm热浸镀锌中等强度砖贴面连接件盒装	正常	250

### 备注

如空腔宽度有差异, 则需对所使用的砖石连接件长度进行补偿性调整。

### 9.2.7 墙体连接件

砖石贴面应通过墙体连接件固定在墙体框架上。墙体连接件及其间距和埋设应符合NZS 4210和表18A、18B和18C的要求。螺丝固定件的规格至少要达到12号、35mm长的六角垫圈面, 镀锌或不锈钢, 以适应表18C所要求的连接件。



# 外加剂和密封剂



## MASONRY PLUS

Masons Masonry Plus 是一种高度浓缩的增塑液体。这种异常活跃的不染色液体很容易与水混合,可以提高水泥砂浆和灰泥的可加工性和附着力。

### 物理性质

- 加快施工速度,提高生产力
- 工作更清洁,减少残留
- 更容易去除
- 更大的可塑性,减少开裂
- 增加粘合强度
- 有助于防止风化,消除对石灰的需求
- 减少吸水
- 抵抗冻融损坏

描述	尺寸 (升)	Masons 代码
Masonry Plus 5 Lt	5	MP005
Masonry Plus 20 Lt	20	MP020



## AIR FLEX

Masons Air-Flex 是一种增塑剂,专门用于砖和砌块层。

配方确保为工匠提供安全、低剂量和极其经济的砂浆增塑剂。使用 Air Flex 作为砂浆添加剂时,不需要额外的外加剂。

### 物理性质

- 无论水泥或沙子类型如何,都具有出色的性能
- 优异的可加工性和良好的粘合强度
- 延长板材寿命
- 无毒低剂量
- 包装在坚固的塑料容器中

### 用量

Air-Flex 的用量为每 40kg 水泥袋 30 克。用法取决于沙子或水泥的类型和条件。请勿过量使用。如有疑问,请联系制造商。

描述	尺寸 (kg)	Masons 代码
Airflex 700g	700g	AIRFLEX700
Airflex 1.7kg	1.7	AIRFLEX1.7kg
Airflex 4kg	4	AIRFLEX4kg
Airflex 10kg	10	AIRFLEX10kg
Airflex 15kg	15	AIRFLEX15kg



## PLASTASEAL

Masons PlastaSeal经过专门配方,作为与水泥基灰泥一起使用的表面处理剂。Masons PlastaSeal可作为抹灰与表面之间的额外粘合剂。

Masons PlastaSeal的独特结构可为粘土砖、纤维水泥板、混凝土倾斜板和纸面石膏板带来上述优点。它既可用于室外工程,也可用于室内工程。

### 使用方法

可采用刷涂或辊涂,但建议采用背包式或LVHP无气喷涂。每升可涂12-15m²。注意防止过度喷涂沉积在玻璃或铝制滑轨和门上。

在涂抹灰泥或砂浆之前至少等待30分钟待其干燥,在涂漆之前至少要有60分钟的干燥时间。

描述	尺寸	代码
PlastaSeal 5 Lt	5升	PS005
PlastaSeal 20 Lt	20升	PS020



## CEM-GON

Masons Cem-Gon 将清除大量完整建筑材料 (包括铝粉涂层细木工、沥青、不锈钢和铜) 上的混凝土泥浆、灌浆和灰泥飞溅。

Cem-Gon 是一种无害、无毒的配方,由天然和有机化学成分制成。

### 用途

若要去除水泥基产品飞溅,请从喷雾瓶中大量涂抹未稀释的 Cem-Gon。

### 储存和处理

建议将 Cem-Gon 放置在安全的地方,贴上标签,并放置在儿童不可及之处。所有容器必须牢固固定塞子或盖子。必须小心避免溢出。在使用 Cem-Gon 期间,保护双手和眼睛,避免接触。在地面上使用塑料布。保护衣物材料。

描述	尺寸	Masons 代码
CEM-GON 500ml 喷雾瓶	500ml	CEMGON500SPRAY





# 检修孔盖板



便于穿过非防火干衬墙和天花板的检修入口，隐藏管道和电气设备。  
用于住宅和商业建筑。

轻松通向：

- 水暖：接头、阀门、旋塞阀、水疗泵
- 电气：保险丝盒、控制开关、安全系统、互联网连接、供暖和通风系统。

- 天花板或隔板通道：对于 600mm 型号
- 屋面通道：用于保温层、框架、底层和屋面的检查。虫害防控。



## 白色塑料200MM X 200MM

质地轻盈哑光塑料 易于清洁且不会变色			可拆卸门 按扣关闭和铰链			安装超级简单 用粘合剂或螺钉固定		
描述			尺寸			Masons 代码		
检修孔盖板，白色塑料，200mmx200mm			手部进入			VENTMCOVERPL200		



## 白色粉末涂层钢

精致表面 白色粉末涂层钢			无把手 推拉式闭合系统			安装简单 提供螺钉		
描述			尺寸			Masons 代码		
检修孔盖板 200x200mm 白色粉末涂层			手部进入			VENTMCOVER200		
检修孔盖板 400x400mm 白色粉末涂层			手部和头部进入			VENTMCOVER400		
检修孔盖板 600x600mm 白色粉末涂层			手部、头部和肩部进入			VENTMCOVER600		



## 可涂漆检修孔盖板MDF涂层钢板

预涂底漆，可直接上漆 带降噪衬垫			球形框架 带降噪衬垫			无把手 推拉式关闭系统		
描述			尺寸			Masons 代码		
检修孔盖板，600x600mm，哑光，可涂漆			手部、头部和肩部进入			VENTMCOVERMATT		



## 不锈钢检修孔盖板

室内或室外使用 耐候性			可上锁 带方键			安装简单 用粘合剂或螺钉固定		
描述			尺寸			Masons 代码		
检修孔盖板 200x200mm 白色粉末涂层			手部进入			VENTMCOVER200		
检修孔盖板 400x400mm 白色粉末涂层			手部和头部进入			VENTMCOVER400		
检修孔盖板 600x600mm 白色粉末涂层			手部、头部和肩部进入			VENTMCOVER600		



## 白色钢制可锁检修孔盖板

可上锁 - 附带2把钥匙。			安装简单			优质钢材		
描述			尺寸			Masons 代码		
检修孔盖板 600x600 mm 白色粉末涂层可锁			手部、头部和肩部进入			VENTMCOVER600LOCK		



# 通风口、格栅、扩散阀和管道



## 圆顶通风罩

<b>高品质设计</b> 304 不锈钢		<b>安装简单</b> 直接安装到管道系统	
<b>额外的天气保护</b> 由于圆形通风罩设计		<b>带防虫网</b> 采用耐用的不锈钢制成	
描述	管颈尺寸 (mm)	面部尺寸 (mm)	Masons 代码
圆顶通风罩 100mm, 不锈钢	100	R 150	VENTDMSS100MM
圆顶通风罩 125mm, 不锈钢	125	R 187	VENTDMSS125MM
圆顶通风罩 150mm, 不锈钢	150	R 208	VENTDMSS150MM



## 空气扩散阀 - 塑料

<b>360度通气</b> 适用于所有温度		<b>易于安装</b> 拆卸和维护	
<b>可调节气流</b> 通过转动圆锥中心		<b>防刮表面</b> 由ABS塑料制成	
描述	管颈尺寸 (mm)	面部尺寸 (mm)	Masons 代码
空气扩散阀 圆形 100mm 白色塑料	100	R 175	VENTDIFF100MM
空气扩散阀 圆形 150mm 白色塑料	150	R 260	VENTDIFF150MM
空气扩散阀 圆形 200mm 白色塑料	200	R 320	VENTDIFF200MM
空气扩散阀 圆形 250mm 白色塑料	250	R 395	VENTDIFF250MM



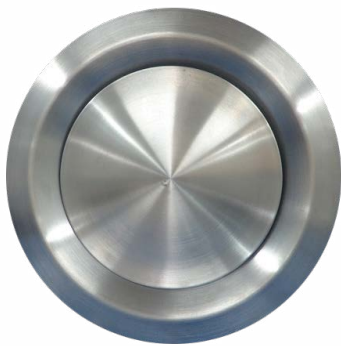
## 圆形通风格栅

<b>高品质设计</b> 304 不锈钢		<b>带防虫网</b> 采用耐用的不锈钢制成	
<b>安装简单</b> 直接安装到管道系统			
描述	管颈尺寸 (mm)	面部尺寸 (mm)	Masons 代码
通风格栅, 圆形, 100mm, 不锈钢	100	R 143	VENTEXSS100MM
通风格栅, 圆形, 125mm, 不锈钢	125	R 177	VENTEXSS125MM
通风格栅, 圆形, 150mm, 不锈钢	150	R 208	VENTEXSS150MM



## 重力格栅 - 钢制

<b>优质 304 不锈钢</b> 带橡胶密封		<b>安装简单</b> 直接安装到管道系统	
<b>额外的天气保护</b> 由于后通风百叶窗			
描述	管颈尺寸 (mm)	面部尺寸 (mm)	Masons 代码
重力格栅 100mm, 不锈钢	100	160 x 160	VENTGLSS100MM
重力格栅 125mm, 不锈钢	125	185 x 185	VENTGLSS125MM
重力格栅 150mm, 不锈钢	150	185 x 185	VENTGLSS150MM



## 空气扩散阀 - 钢制

<b>优质 304 不锈钢</b> 带橡胶密封		<b>安装简单</b> 通过夹钳系统	
<b>可调气流</b> 通过转动圆锥中心			
描述	管颈尺寸 (mm)	面部尺寸 (mm)	Masons 代码
空气扩散阀, 圆形, 不锈钢, 100mm	100	R 140	VENTAVSS100MM
空气扩散阀, 圆形, 不锈钢, 120mm	125	R 175	VENTAVSS125MM
空气扩散阀, 圆形, 不锈钢, 150mm	150	R 220	VENTAVSS150MM
空气扩散阀, 圆形, 不锈钢, 200mm	200	R 295	VENTAVSS200MM



## 重力格栅 - 塑料

<b>额外的天气保护</b> 由于后通风百叶窗		<b>安装简单</b> 直接安装到管道系统	
<b>耐刮擦表面</b> 采用 ABS 塑料制成		<b>带防虫网</b> 采用耐用的不锈钢制成	
描述	管颈尺寸 (mm)	面部尺寸 (mm)	Masons 代码
重力格栅 100mm, 白色, 塑料	100	125 x 125	VENTGRAVG100
重力格栅 125mm, 白色, 塑料	125	150 x 150	VENTGRAVG125
重力格栅 150mm, 白色, 塑料	150	175 x 175	VENTGRAVG150
重力格栅 200mm, 白色, 塑料	200	225 x 225	VENTGRAVG200





板条格栅 - 塑料

直接安装到管道系统 因为锥形颈部		安装简单 随附 4 颗螺钉	
防刮表面 由ABS塑料制成		带防虫网 采用耐用的不锈钢制成	
描述	管颈尺寸 (mm)	面部尺寸 (mm)	Masons 代码
板条格栅, 100mm, 白色, 塑料	100	125 x 125	VENTEGG100
板条格栅, 125mm, 白色, 塑料	125	150 x 150	VENTEGG125
板条格栅, 150mm, 白色, 塑料	150	175 x 175	VENTEGG150
板条格栅, 200mm, 白色, 塑料	200	230 x 230	VENTEGG200



固定式通风格栅 - 塑料

直接安装到管道系统 因为锥形颈部		安装简单 随附 4 颗螺钉	
耐刮擦表面 采用 ABS 塑料制成		带防虫网 采用耐用的不锈钢制成	
描述	管颈尺寸 (mm)	面部尺寸 (mm)	Masons 代码
固定式通风格栅 100mm, 白色, 塑料	100	125 x 125	VENTFIXLG100
固定式通风格栅 125mm, 白色, 塑料	125	150 x 150	VENTFIXLG125
固定式通风格栅 150mm, 白色, 塑料	150	175 x 175	VENTFIXLG150
固定式通风格栅 200mm, 白色, 塑料	200	225 × 225	VENTFIXLG200



壁式通风罩- 钢

高品质设计 304不锈钢, 带橡胶密封		安装简单 直接安装到管道系统	
额外的天气保护 由于后通风百叶窗		带网屏 采用耐用的不锈钢制成	
描述	管颈尺寸 (mm)	面部尺寸 (mm)	Masons 代码
壁式通风罩 100mm, 不锈钢	100	160 x 160	VENTCWLSS100MM
壁式通风罩 125mm, 不锈钢	125	185 x 185	VENTCWLSS125MM
壁式通风罩 150mm, 不锈钢	150	185 x 185	VENTCWLSS150MM



壁式通风罩- 塑料

额外的天气保护 由于后通风百叶窗		安装简单 直接安装到管道系统	
防刮表面 由ABS塑料制成		带鸟栏	
描述	管颈尺寸 (mm)	面部尺寸 (mm)	Masons 代码
壁式通风罩 100mm, 白色, 塑料	100	190 x 190	VENTCOWL100
壁式通风罩 125mm, 白色, 塑料	125	185 x 185	通风罩125
壁式通风罩 150mm, 白色, 塑料	150	185 x 185	VENTCOWL150



后通风百叶窗

调节气流 风管内		定向气流 单向设计	
弹簧加载 用于正向关闭			
描述	管颈尺寸 (mm)	Masons 代码	
通风口回风阀 100	100	VENTBDD100	
通风口回风阀 125	125m	VENTBDD125	
通风口回风阀 150	100m	VENTBDD150	



管道减径管

减径管可以在保持空气流通的情况下, 将一种尺寸的管道更换成另一种尺寸的管道 由塑料制成, 颜色为黑色。

仅一种尺寸可选: 一端直径150mm, 另一端直径100mm

描述	尺寸 (mm)	Masons 代码
管道减径管	150 x 100	VENTRED150/100PL



铝制排水孔通风口- 用于石膏板

这种铝制通风口用于覆盖石膏覆层建筑物上的排水孔。

通风口安装在建筑物的排水孔上, 可以防止害虫进入空腔, 并使建筑物外观整洁。通风口可以喷漆以与外部融为一体。

描述	数量	Masons 代码
通风口 100x50mm (金属百叶窗)	25	通风口



## 柔性铝管

这种自支撑式管道可以弯曲,在您需要的方向输送气流,而不会产生限制气流通过的急弯。



产品构成  
2层铝管

工作压力  
3000Pa

温度范围  
-30°C 至150°C

描述	排气口尺寸 (mm)	Masons 代码
柔性铝管 100mm, 1m 盒装	100	VENTIFXAL100MMX1M
柔性铝管 100mm, 3m 盒装	100	VENTIFXAL100MMX3M
柔性铝管 100mm, 6m 盒装	100	VENTIFXAL100MMX6M
柔性铝管 125mm, 1m 盒装	125	VENTIFXAL125MMX1M
柔性铝管 125mm, 3m 盒装	125	VENTIFXAL125MMX3M
柔性铝管 125mm, 6m 盒装	125	VENTIFXAL125MMX6M
柔性铝管 150mm, 1m 盒装	150	VENTIFXAL150MMX1M
柔性铝管 150mm, 3m 盒装	150	VENTIFXAL150MMX3M
柔性铝管 150mm, 6m 盒装	150	VENTIFXAL150MMX6M
柔性铝管 200mm, 3m 盒装	200	VENTIFXAL200MMX3M

## KLA 排水孔通风口

一种设计用于砖石饰面结构的塑料通风口,提供通畅的空气通道,可以去除湿气,并使空气循环和排出空腔。

### 用途

- 该通风口可与任何需要通风空腔的砖石覆层系统结合使用,包括砖、砌块和石头。
- 需要沿着墙体底部和顶层往下第二层,每800mm (每三个接缝) 放置一个80mm x 10mm 的排水孔。

### 物理性质

- 促进从空腔中去除水。
- 空腔托盘确保排水孔不会被堵塞,并引导气流向上进入空腔,去除潮湿空气。
- 砖通风口在砖石之间提供标准的 10mm 间隙。
- 有灰色和奶油色可供选择,可以匹配大多数砂浆颜色。
- 设计用于防虫渗水孔,限制雨水进入。

描述	颜色	排水孔尺寸	数量	Masons 代码
KLA 石材通风口	石材	10mm x 80mm	150	KLA 石材
KLA 灰色空心通风口	灰色	10mm x 80mm	150	KLA 灰色



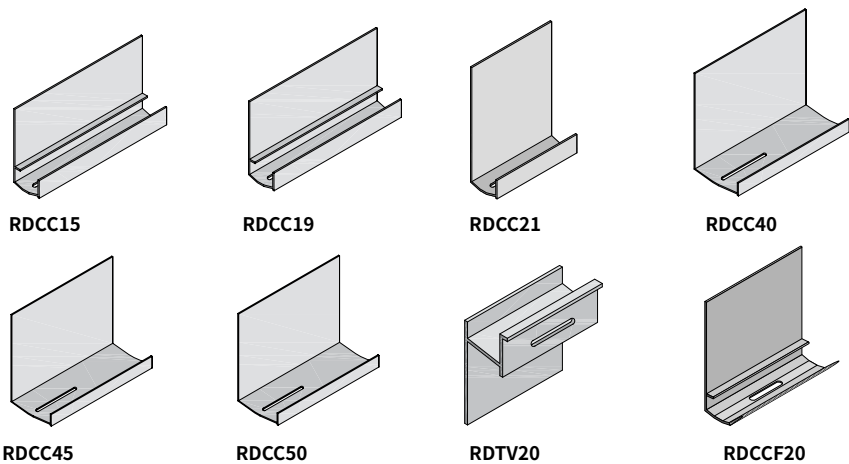
# E2防水板



MASONS  
Designed Smart, Built Tough.



## 通气空腔封口件 - UPVC

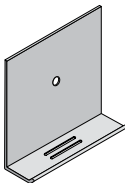


允许空腔透气,在盐分高的环境下不会生锈,可切割成斜角,在大多数覆层周围形成防虫带

Masons 代码	描述
RDCC15	15mm 通气空腔封口件 2.7m
RDCC19	19mm 通气空腔封口件 2.7m
RDCC21	21mm 通气空腔封口件 2.7m
RDCC40	40mm 通气空腔封口件 2.7m
RDCC45	45mm 通气空腔封口件 2.7m
RDCC50	50mm 通气空腔封口件 2.7m
RDTV20	20mm 通气空腔封口件 2.7m
RDCCF20	20mm 通气空腔封口件 2.7m

热门产品

## 空腔封口件 - 镀锌钢



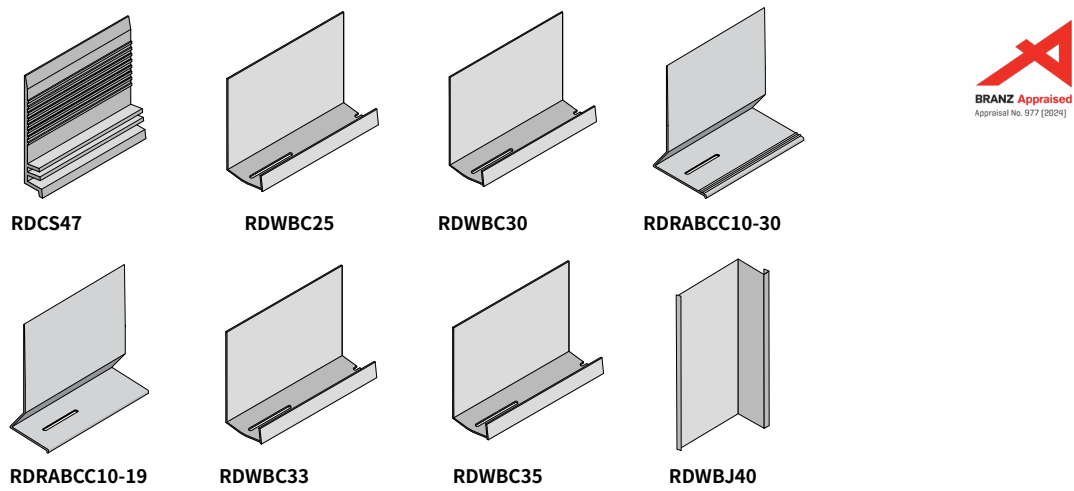
RDGSCC19



Masons 代码	描述
RDGSCC19	19mm 镀锌钢封口件

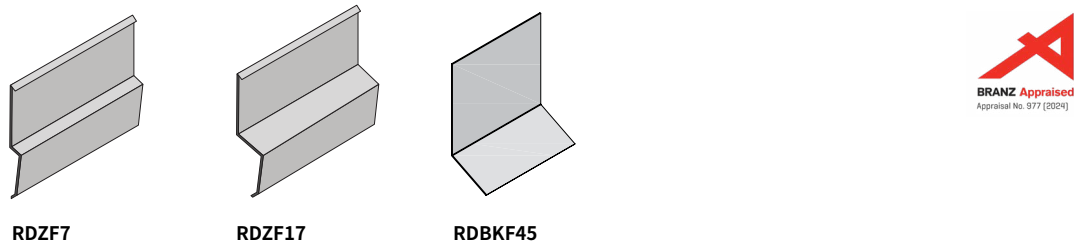


耐候板封口件、门窗侧柱和起始板 - UPVC



Masons 代码	描述	
RDWBC25	25mm 通气耐候板封口件 2.7m	
RDWBC30	30mm 通气耐候板封口件 2.7m	
RDRABCC10-30	30mm 通空气腔封口件 2.7m, 适用于RAB	耐候板起始板和空腔封口合二为一
RDRABCC10-19	19mm 通空气腔封口件 2.7m, 适用于RAB	
RDWBC33	33mm 通气耐候板封口件 2.7m	
RDWBC35	35mm 通气耐候板封口件 2.7m	
RDCS47	耐候板悬挂条 (起始板) 2.7m	支撑第一道耐候板
RDWBJ40	40mm 耐候板门窗侧柱 2.7m	

Z型防水板和砖踢脚

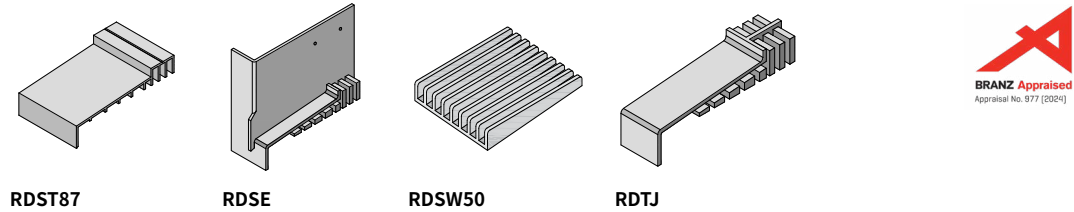


覆层空腔与无空腔以及一体空腔之间的连接处使用的防水件

Masons 代码	描述
RDZF17	17mm EcoPly 水平接头 - 钢框架
RDZF7	7mm EcoPly 水平接头 - 钢框架
RDBKF45	砖踢脚防水板 2.7m*

\*当倾斜板或混凝土块需要抹灰时, 塞到窗户后面

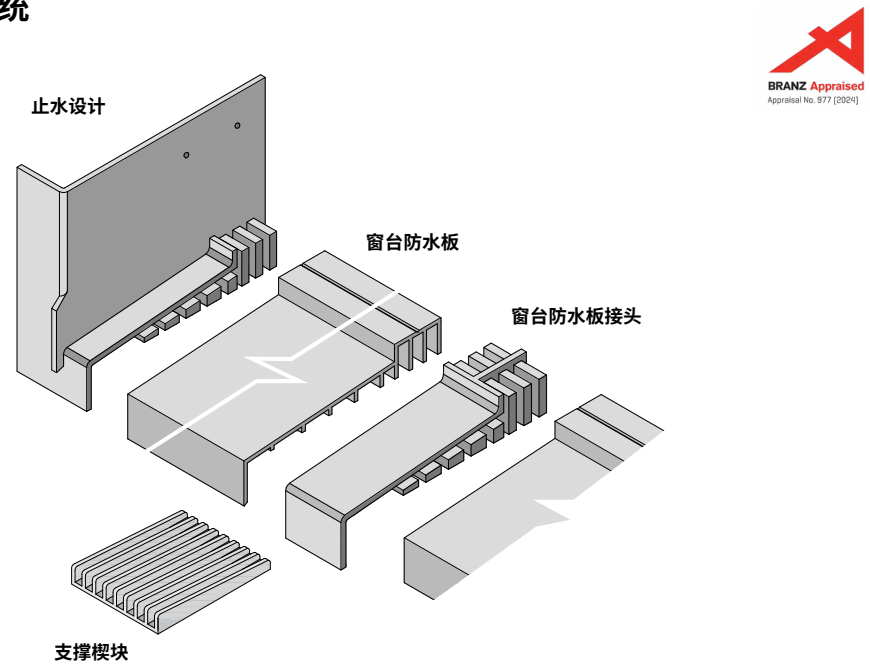
窗台防水板系统



经布兰兹认证的窗台防水板, 配有止水设计和楔块, 可支撑窗框并将所有渗漏导出窗外。

Masons 代码	描述
RDST87	窗台防水板 87mm 2.7m
RDSE	止水设计 (成对)
RDSW50	窗框支撑楔块 50mm
RDTJ	窗台防水板接头

窗台防水板系统



线槽

电缆线槽配有 3M 胶带, 安装快捷方便。



Masons 代码	描述	尺寸
RDTKG16	16mm x 16mm x 2.7m (白色) 带3M胶带	16mm x 16mm x 2.7m
RDTKG25	25mm x 16mm x 2.7m (白色) 带3M胶带	25mm x 16mm x 2.7m
RDTKG25NT	25mm x 16mm x 2.7m (白色)	25mm x 16mm x 2.7m



备注

mpb.co.nz

全天候可用的资源：

- 安装指南
- 规格文件
- 合规文件
- 数据表
- 宣传册
- CAD图纸



产品服务是我们工作的核心。

自1999年成立以来，Masons一直秉承“踏踏实实做事”的优良传统并以此为荣。Masons新西兰有限公司正是基于这一宗旨而创立，即通过创新巧思来提高建筑产品的质量。



我们了解建筑行业



我们为产品提供支持  
只需一通电话即可获得支持



合规  
由专业人士审阅的检测文献



MASON'S代表  
了解我们所有产品的专家



访问：[mpb.co.nz](http://mpb.co.nz)或致电：0800 522 533





**MASONS**  
Designed Smart, Built Tough.



访问：[mpb.co.nz](http://mpb.co.nz)

电话：0800 522 533

电子邮件：[info@mpb.co.nz](mailto:info@mpb.co.nz)